



새로운 생각 키우기  
열린 마음 가꾸기  
튼튼한 체력 기르기

## 대성 가정 통신

제 2022-26호  
전화 : 031-584-0621  
FAX : 031-584-9226

### 코로나 19 학교방역 관리기준 변경안내

학부모님 안녕하십니까?

감염병예방법 제41조 및 제43조 및 방역당국 기준(3월 14일 0시부터 소급적용)에 따른 학교방역 관리기준을 재안내하니 협조 바랍니다.

※<코로나 확진자가 계속 발생하고 있어, 본 교의 우유 급식은 잠시 보류함을 알려드립니다.>

\* **확진자는** 검체 채취일로부터 **7일간 격리(등교/출근 중지)**

- 자가진단(앱)/ 참여자 목록/ '방역기관 통보내역 등록' 반드시 작성

\* **확진자 동거인은** 예방접종력 상관없이 **3일 이내 PCR 검사** 받고, 6~7일차에 신속항원검사 실시

- PCR검사 : 보건소 선별검사소

- 신속항원검사(RAT) : 가장 신속하고 접근이 쉬운 방법으로 검사(자가검사 포함)

- **PCR 음성이 확인될 때까지는 자택 대기(등교중지)** 및 10일까지는 다중이용시설 이용 자제

※ PCR검사결과 음성이라도 증상이 있으면 등교중지! 이것은 변함없는 원칙입니다.

※ 3. 14일부터 의료기관에서 실시한 전문가용 신속항원검사에서 양성으로 나온 경우 의사 판단하에 확진으로 간주하여 PCR 검사 양성 확진과 동일하게 관리

\* **코로나19 의심증상시** 즉시 귀가조치 및 **신속항원검사 실시.** (출결증빙: 가정 내 건강관리기록지 )

\* **본인 혹은 동거인이 PCR 검사 중인 경우, 결과 나올 때까지 등교중지**( 출결증빙: PCR검사결과 문자)

\* **동일공간(학급) 확진자 발생 신속항원검사 3회** 실시함.

각 검사결과 음성일 경우 등교 가능하나 유증상 있으면 가정요양 권고(가정내건강상태 기록지 제출)

※ **코로나19 확진 판정받은 경우, 담임교사에 연락**

→ '건강상태 자가진단' 앱 내 '방역기관 통보내역'에 **확진일 입력** 당부드립니다.

#### <동거인이 확진자인 경우 등교기준 및 검사체계>

구분		3.14. 이후
등교기준	접종완료자	[방역당국 기준] <b>10일 간 수동감시(등교가능)</b>
	접종 미완료자	※ PCR 검사결과 확인시까지 등교 중지 권고
검사체계		[방역당국 기준] 확진자의 검사일(검체채취일) 기준 "3일 내 PCR 검사 및 6~7일차 신속항원검사" 권고

\* PCR검사를 하지 않았다고 해서 등교가 불가능한 것은 아닙니다. 하지만 현재 교내 확진자가 지속적으로 발생하고 있는 상황이고, 집단생활을 하는 학교 특성을 고려해 주시어 학부모님께서는 동거인 확진시 3일 이내 PCR검사 실시 및 결과 확인시까지 등교중지에 적극적으로 협조해주시길 부탁드립니다



새로운 생각 키우기  
울퉁한 마음 가꾸기  
튼튼한 체력 기르기

## 대성 가정 통신

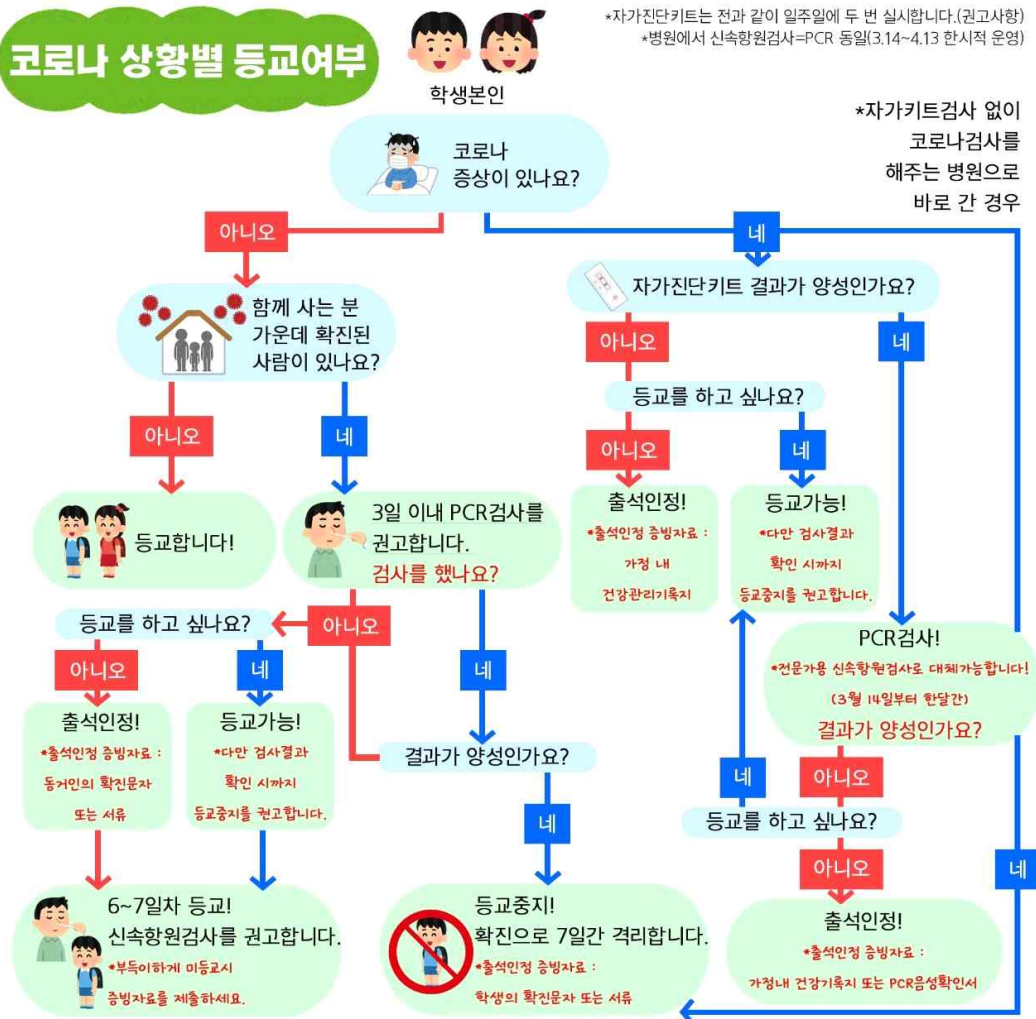
제 2022-26호  
전화 : 031-584-0621  
FAX : 031-584-9226

### 수동감시 10일 동안 꼭 지켜야 할 일

1. 동거인 확진 시 **최초 PCR 검사** → 음성 → **등교** (\*PCR검사 결과 전 등교 중지)  
→ 양성 → 확진 되었으므로 **7일간 등교중지**
2. 매일 아침저녁, 코로나 유증상 유무 확인, **증상 발생 시 병원방문**
3. KF 94 마스크(동급) 착용, 개인 방역 수칙 철저히 준수
4. 감염위험도 높은 시설방문 및 외출 자제
5. **7일차에 신속항원 검사 시행** → 음성 → **등교**  
→ 양성 → **다시 PCR 검사**

### ※ 동거인은 가족 간 전파 예방을 위해 확진자와 철저히 분리하여 생활

1. 확진자와 마주칠 경우, KF94마스크와 장갑을 착용
2. 확진자와 같은 공간에서 식사 및 활동을 금지
3. 환기와 표면소독을 자주 실시 (환기-하루 최소 3회 이상, 10분 이상)



2022. 3. 14.

대성초등학교장